

System Operation Management Tools

システム運用管理ツールパッケージ

COSMO

コスモ開発株式会社

Copyright (C) 2013 コスモ開発(株). All Rights Reserved.

System Operation Management Tools



管理ソフトは高い



不要な機能が多い



システム担当者は少人数...

数多いクライアントPC

難しくてわからない...

シンプルで便利なツールをパッケージ化しました。

System Operation Management Tools

システム運用管理パッケージ



システム担当者をサポートいたします！

Copyright (C) 2013 コスモ開発(株). All Rights Reserved.

System Operation Management Tools

パッケージ内容

- ・ ASF (認証フォルダツール)
- ・ PictShot (画像イメージ転送ツール)
- ・ Snipper (画像選択コピーツール)
- ・ NetWatch (ネットワーク接続監視ツール)
- ・ GetFileDate (ファイル更新日付取得ツール)
- ・ PicoPicoDefrag (リモートデフラグツール)
- ・ PrinterSelector (プリンタ切替ツール)

動作環境

Microsoft® Windows XP Professional (Service Pack 2 以降) 日本語版、
Windows 7 Professional (Service Pack 1) 日本語版

◆ 注意 ◆

7つのパッケージの中には、ネットワーク環境を使用するものがいくつか存在します。
お客様のシステム上のセキュリティ設定の調査、また変更の必要が発生した場合、
ご相談させていただきます。

ASF (Authenticate Share Folder)

認証フォルダツール

ユーザーレベルごとにフォルダへのアクセスを制限する認証フォルダツールです。

※ アクセス制限基準は相談に応じます



例えば..

<システム担当者>、<管理者ユーザー>、<一般ユーザー>などのように、ユーザーレベルを3つにした場合、

ログイン

Authenticate Share Folder
Ver 1.0.0

ユーザID:

パスワード:

終了 ログイン

Powered by COSMO Co.,Ltd

管理者ユーザー

登録されている全ての部署が表示されます。

部署一覧

ユーザー1

- 部署01
- 部署02
- 部署03
- 部署04
- 部署05
- 部署06
- 部署07
- 部署08

Powered by COSMO Co.,Ltd

管理者ユーザー

各部署に登録されているユーザーが全て表示されます。

一般ユーザー

個人フォルダ (自分のフォルダ) が開きます。

システム担当者のみ、ユーザー追加や削除、権限設定可

看護管理フォルダ

看護師A

ファイルとフォルダのタスクリスト

- 新しいフォルダを作成する
- このフォルダを Web に公開する

その他

- マイドキュメント
- マイコンピュータ
- マイネットワーク

詳細

看護師A
ファイル フォルダ

© 2013 コスモ開発 Inc. All Rights Reserved.

全ての個人フォルダ (一般ユーザー) を開く事ができます。

管理者ユーザー

Authenticate Share Folder

名前	サイズ	種類	更新日時	ファイルバージョン	製品バージョン
ユーザー-1		ファイル フォルダ	2013/08/08 10:35		
ユーザー-2		ファイル フォルダ	2013/08/09 8:33		
ユーザー-3		ファイル フォルダ	2013/08/09 8:33		

Copyright (C) 2013 コスモ開発 Inc. All Rights Reserved.

使い慣れたエクスプローラと同等のウィンドウ

PictShot

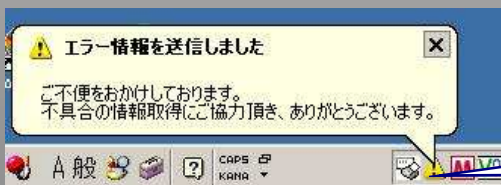
画面イメージ転送ツール

現在の画面イメージファイルを
設定された場所へ送信します。

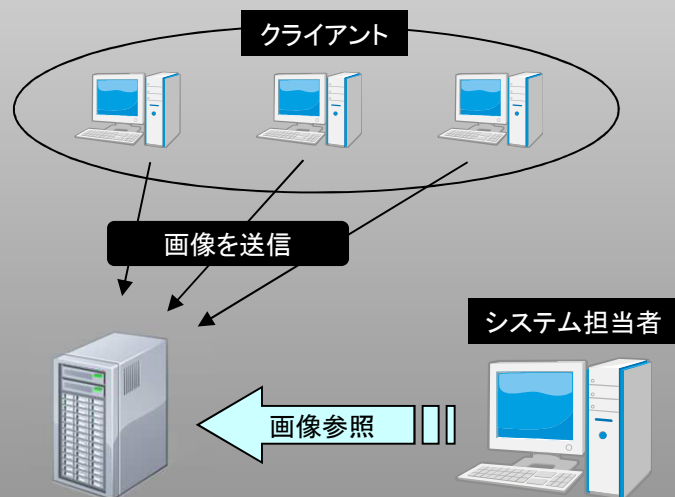


画面イメージファイルの保存フォルダを自由に設定。
ネットワーク上の共有フォルダを設定する事で、
クライアントで出力される画面イメージを集約！

送信時のメッセージも
自由に設定可能です。



クリックする事で画面イメージが送信されます。
ご要望があればキー割り当ても可能です。



画面イメージファイルの保存場所を、ネットワーク共有フォルダに設定すれば・・・

- ◆ リモート操作のできない環境でのクライアント画面（静止画）の確認が可能になります。
- ◆ システム担当者不在時に発生したエラー画面を印刷しておく必要がなくなります。
- ◆ 使用用紙の削減ができます。

Snipper

画面選択コピーツール

画面上の必要な部分だけ選択コピー、
ファイルにする画面選択コピーツールです。

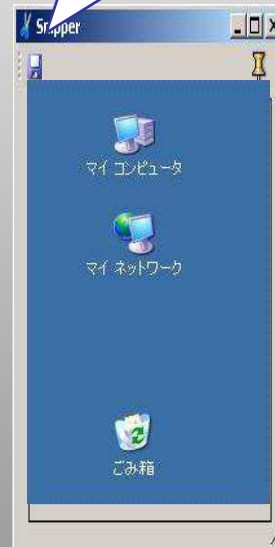


Snipperを起動したら

画面上の必要部分
を選択するだけ！



1クリックでデスクトップ
にファイル保存！



シンプル！簡単！便利！いろんな場面で使用できます！

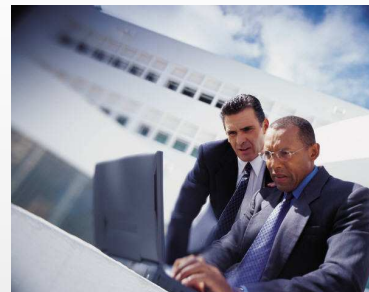
「この画面のこの部分だけとっておきたい」
「画面のイメージファイルを取るのが結構、面倒」
「印刷するまでもないけど、メモするのもちょっと大変」

そんな時に、この[Snipper]をお使いいただければ、画面の好きな部分だけを切り取ってくれます。
操作も簡単！[Snipper]を起動したら欲しい場所を選ぶだけ。保存も1クリックです。
マニュアルや資料の作成時にも大変便利なツールです。

NetWatch

ネットワーク接続監視ツール

各クライアント上でネットワークが切断された際に、画面にメッセージを表示させます。



「少人数でのシステム担当者でシステム運用を行っている」
「休日や夜間などシステム担当者が不在」

このような環境下では、局所的な小さなトラブルはユーザー自身で対応をおぼえていただいで対応していただく必要があります。

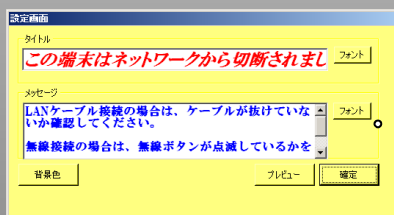
訳のわからぬエラーがいっぱい！
システム使用できない！

ですが！！

原因は単なるネットワークの切断??
しかも、LANケーブルが外れていただけ
なんて事も...

ネットワーク切断をお知らせします！

※ネットワーク切断は「ODBCエラー」「SQLエラー」など多種多様なエラーを発生させます。



この端末はネットワークから切断されました！！

LANケーブル接続の場合は、ケーブルが抜けていないか確認してください。
無線接続の場合は、無線ボタンが点滅しているかを確認してください。

表示メッセージも自由に設定できます。

[NetWatch]は、

「LANケーブルは外れてないか?」「無線のランプはついているか?」
など、物理的な確認、状況確認をユーザー自身で、行なっていただけるように作られたものです。
ネットワークが復旧すれば、メッセージは自動で消えますので、ユーザーにも復旧した事が確認できます。

GetFileDate

ファイル更新日付取得ツール

クライアント上のファイル更新日付を取得します。



クライアントのファイル更新日付を一括取得！

GetFileDate

選択 保存 実行

更新日取得ファイル D:\test.txt

管理者パスワード *****

ホスト名	更新日時
CL010054	2013/05/23 0:59:10
CL010055	2013/05/23 5:10:52
CL010056	2013/05/23 8:46:24
CL017057	起動していません。
CL010058	2013/05/23 2:55:16
CL010059	2013/05/23 2:56:57
CL010060	2013/05/23 2:58:04
CL019132	起動していません。
CL022051	2013/05/23 5:07:58
CL022052	2013/05/23 2:39:36
CL022053	2013/05/23 5:11:29
CL022054	2013/05/23 5:10:10
CL022055	2013/05/23 0:43:36
CL022056	2013/05/23 4:52:26
CL022057	2013/05/23 9:01:56
CL022058	2013/05/23 3:05:59
CL022059	2013/05/23 3:05:12

更新日付を取得したいファイルを指定

ファイルの更新日付が表示されます。

起動していない、もしくはネットワークが繋がっていないクライアント

「保存」をクリックする事で、実行結果をCSVファイルに出力できます。

PicoPicoDefrag

リモートデフラグツール

クライアントPCのデフラグをリモートで実行します。

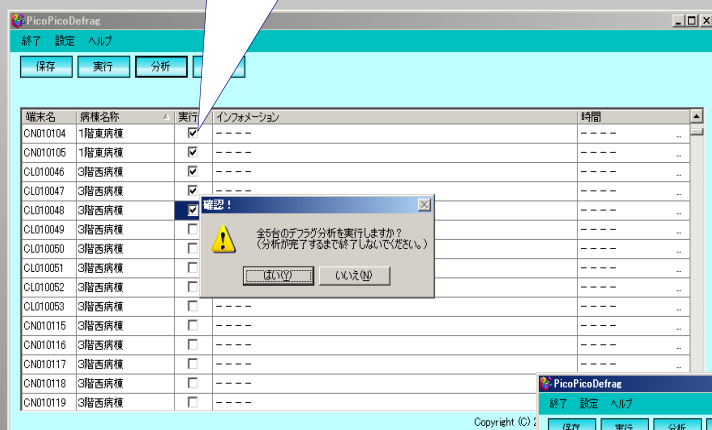


PCのレスポンス維持のため2, 3ヶ月から半年に1度くらいはデフラグをしたいものですが、多くのクライアントPCを1台1台処理するのはかなりの時間と労力を必要とします。

リモートデスクトップやVNCなどで行なうにしてもかなりの手間になります。

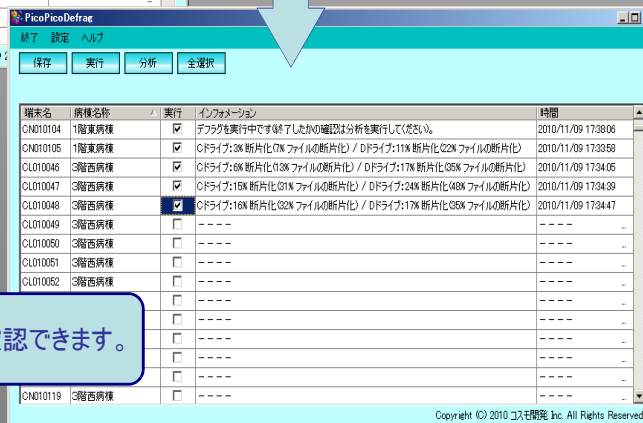
任意のクライアントPCに対して、一斉にデフラグ処理をかける事ができます。

デフラグを処理する
PCにチェック



たった一人で何台もの
PCをデフラグ処理！

各クライアントの処理状態も一覧で確認できます。



PrinterSelector

プリンタ切替ツール

ネットワークプリンタの出力を切り替えます。

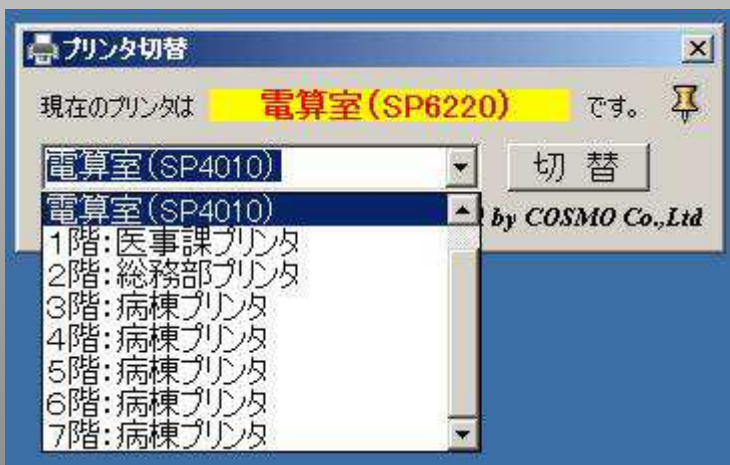


例えば…

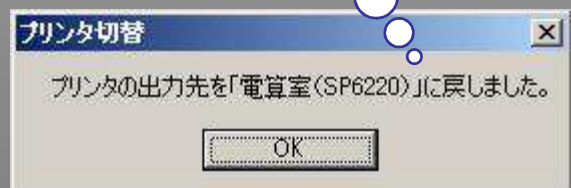
出力先のプリンタがこわれて、出力できない…。
急いでるのに…。

ネットワークプリンタの 出力先を簡単に変更します。

別の場所や別の部署にある同種のプリンタであれば、
あらかじめ登録をしておく事によってドロップダウンリストから選択するだけで
出力先を変更して印刷が可能になります。



アプリケーションを終了する事で元の出力先に自動で戻ります。





コスモ開発株式会社は、医療情報システムを通じて皆様の笑顔を大切にする会社です。

コスモ開発株式会社

COSMO

〒110-0003 東京都台東区根岸3-1-22 立花ビル2F

HP : <http://cosmo-kaihatsu.jp/>
MAIL : cosmo@cosmo-kaihatsu.jp

2013年8月作成

Copyright (C) 2013 コスモ開発(株). All Rights Reserved.